

STneBent

Where science meets the dental practice

DE LA TEORÍA A LA CLÍNICA COLOCACIÓN DE IMPLANTE DE ZIRCONIA EN ESPACIO REDUCIDO Y PACIENTE ALÉRGICO

ANTES



DESPUÉS



PERI-IMPLANTITIS

REGENERACIONES
ÓSEAS
ACELERADAS

ELEVACIÓN DE
SENO MAXILAR
SIMPLIFICADA

IMPLANTES
SIN METAL
TALLADOS
EN BOCA

INNOVADORAS
SUPERFICIES

ESTABILIDAD
PRIMARIA Y
SECUNDARIA
DEL IMPLANTE

DETECCIÓN
INMEDIATA
DE PATÓGENOS

PACIENTES
EDÉNTULOS



curasan
Regenerative Medicine

DIIVA
Titanium Implant Power Amplifier

Z-SYSTEMS
ceramic implants

S.I.N.
Implant System

PerioPOC
BY SPEED
SYSTEM

Zygomatic²
S.I.N.

oxylabo

Oxford scientific

DE LA TEORÍA A LA CLÍNICA

COLOCACIÓN DE IMPLANTE DE ZIRCONIA EN ESPACIO REDUCIDO

Colocación de un implante cerámico de **Z-SYSTEMS** en un paciente alérgico.

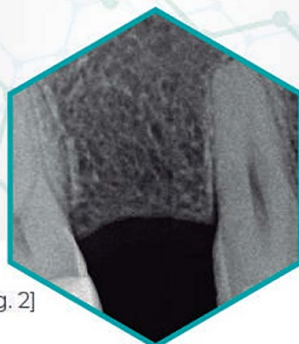
HISTORIAL CLÍNICO

Paciente femenina de 33 años alérgica al latex, níquel y el cloruro de aluminio. Enfermedades relevantes: TSA, diabétes, hernia de hiato y asma. Medicación regular: tópiromato fluoxetina, omeprazol y metmorfina.

PREPARACIÓN



[Fig. 1]

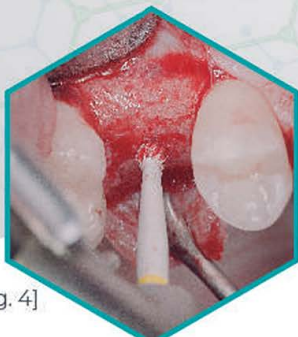


[Fig. 2]



[Fig. 3]

El paciente presenta una ausencia de pieza dental en el 15 y desea rehabilitarlo (Fig. 1). Se comprueba radiográficamente el espacio y la ausencia de raíz (Fig. 2). Debido a sus alergias se establece un plan de tratamiento, rehabilitación con implante de zirconia en lugar del tradicional implante de titanio. Se abre un colgajo realizando una cirugía mínimamente invasiva respetando la vascularización de la zona (Fig. 3).



[Fig. 4]



[Fig. 5]



[Fig. 6]

Se inicia la secuencia de fresado comenzado por el marcado con una fresa bola (Fig. 4). Luego se procede a realizar un fresado biológico para intentar obtener la mayor cantidad de hueso autólogo posible utilizando las ventajas de corte que ofrecen las fresas de zirconia (Fig. 5). Una vez finalizada la preparación del alveolo, se procederá a la colocación del implante (Fig. 6).

DR. TOMÁS BECA CAMPOY



"Evolucionar con las necesidades de mis pacientes es lo que me hace comprometerme con la calidad. Y tanto las necesidades, cada vez más estéticas y centradas en el largo plazo, como la calidad, con los avances tecnológicos, evolucionan. Hay gente que se ha quedado con implantes que le ofrecen funcionalidad, pero hoy existen muchos implantes que convencen, algunos que inspiran y otros, muy pocos, que simplemente te cambian como profesional".

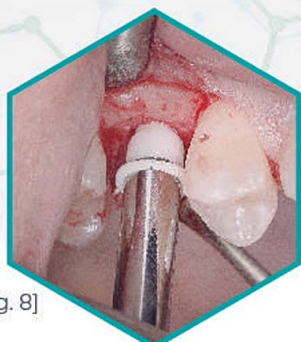
Dr. Tomás Beca Campoy

DRES.
BECA
CLÍNICA DENTAL

COLOCACIÓN DEL IMPLANTE



[Fig. 7]



[Fig. 8]



[Fig. 9]

Debido a la tipología de hueso y las características de la paciente, se decide realizar una colocación manual del implante a 35 Ncm (Fig. 7). Se coloca el implante lentamente asegurando una perfecta inserción (Fig. 8). Una vez cerrado el colgajo se observa la perfecta colocación del implante entre las piezas adyacentes (Fig. 9).

REHABILITACIÓN



[Fig. 10]



[Fig. 11]



[Fig. 12]

Una vez finalizada la intervención se verifica radiográficamente el correcto posicionamiento del implante (Fig. 10). La paciente se presenta para su revisión de los 60 días mostrando un excelente estado de sus tejidos blandos (Fig. 11) pudiendo realizarse la restauración final a los 90 días de colocado (Fig. 12).

Z-SYSTEMS

Los implantes de Z-Systems se fabrican con el exclusivo proceso Zircolith® que, después de 14 años de investigación y desarrollo en este material y su procesado, le ofrece **la más alta calidad en implantes cerámicos** con importantes beneficios estéticos.

No solamente los implantes ofrecen los beneficios visibles de la Zirconia en cuanto a color y integración con tejidos duros y blandos, **los implantes Z-Systems son los únicos implantes cerámicos del mundo que pueden ser tallados intra-oralmente como si se tratara de un diente natural**, lo que simplifica la parte protodéncica y evita el uso de numerosos aditamentos.



REFERENCIAS CIENTÍFICAS

- **Single-tooth zirconia implant located in anterior maxilla. A clinical report.** Aydin C, Yilmaz H, Ata SO. N Y State Dent J. 2010 Jan;76(1):30-3.PMID: 20359062 [PubMed – indexed for MEDLINE].

- **Ali-ceramic immediate restoration of one-piece zirconium dioxide implants.** Arnetz I, Payer M, Koller M, Kirmeier R, Arnetz C, Jakse N, Holly L, Arnetz G. Int J Comput Dent. 2010;13(1):27-41. English, German. PMID: 20481289 [PubMed – indexed for MEDLINE].

- **Osseointegration of one-piece zirconia implants compared with a titanium implant of identical design: a histomorphometric study in the dog.** Koch FP, Weng D, Krämer S, Biesterfeld S, Jahn-Eimermacher A, Wagner W. Clin Oral Implants Res. 2010 Mar;21(3):350-6. Epub 2010 Jan 13.PMID: 20074240.

ACERCA DE TOMÁS BECA CAMPOY

www.sinedent.com
info@sinedent.com
91-625-2162
Segundo Mata 1, 2-12
28224 Pozuelo de Alarcón
Madrid

Dr. Tomás Beca Campoy

- Profesor de los módulos de complicaciones en implantología oral e injertos óseos del máster semipresencial de Medicina Oral y Cirugía Implantológica Avanzada (UCAM y Knot Group Dental Institute).
- Profesor del curso Advanced Implantology, dentro del programa Comprehensive Implantology Program 2017-2018, of McGann Postgraduate School of Dentistry.
- Dictante en varios cursos nacionales e internacionales, en relación a implantes sin metal, biomateriales, botecnología en clínica y tratamientos peri-implantarios.
- Odontólogo e implantólogo en clínicas dentales DentiBeca. Práctica mayoritaria de cirugía oral y reconstructiva.
- Publicación de artículos en revistas nacionales.

Dres. Beca Clínica Dental

Las clínicas dentales de los dres. Beca comprometidas con la innovación y el desarrollo ofrecen estancias dentales a aquellos interesados en seguir avanzando en la profesión.

PERIIMPLANTITIS

REGENERACIONES
ÓSEAS
ACELERADAS

ELEVACIÓN DE
SENO MAXILAR
SIMPLIFICADA

IMPLANTES
SIN METAL
TALLADOS
EN BOCA

INNOVADORAS
SUPERFICIES

ESTABILIDAD
PRIMARIA Y
SECUNDARIA
DEL IMPLANTE

DETECCIÓN
INMEDIATA
DE PATÓGENOS

PACIENTES
EDÉNTULOS



curasan
Regenerative Medicine

DIIVA
Dental Implants

Z-SYSTEMS
ceramic implants

S.I.N.
SIN METAL

bioPOC
BY SPEED SYSTEM

Zygomatic²
S.I.N.

oxylabo

Oxford Scientific