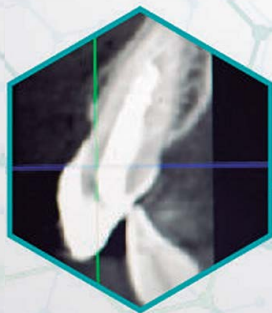


STneBent

Where science meets the dental practice

DE LA TEORÍA A LA CLÍNICA RESOLUCIÓN INMEDIATA DE UNA FRACTURA EN SECTOR ANTERIOR CON IMPLANTE DE DOS PIEZAS

ANTES



DESPUÉS



PERI-IMPLANTITIS

REGENERACIONES
ÓSEAS
ACELERADAS

ELEVACIÓN DE
SENO MAXILAR
SIMPLIFICADA

IMPLANTES
SIN METAL
TALLADOS
EN BOCA

INNOVADORAS
SUPERFICIES

ESTABILIDAD
PRIMARIA Y
SECUNDARIA
DEL IMPLANTE

DETECCIÓN
INMEDIATA
DE PATÓGENOS

PACIENTES
EDÉNTULOS



curasan
Regenerative Medicine

DIIVA
Titanium Implant Power Amplifier

Z-SYSTEMS
ceramic implants

S.I.N.
Implant System

PerioPOC
BY SPEED
SYSTEM

Zygomatic²
S.I.N.

oxylabo

Oxford scientific

DE LA TEORÍA A LA CLÍNICA

IMPLANTE DE ZIRCONIA DE DOS PIEZAS EN SECTOR ANTERIOR

Colocación de implante de **Z-SYSTEMS** en zona estética

HISTORIAL CLÍNICO

Paciente mujer de 37 años presenta un ligero edema en el 21, movilidad grado I y dolor a la percusión.

DIAGNÓSTICO



[Fig. 1]



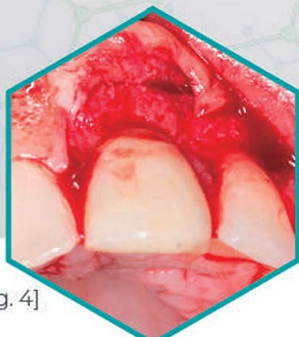
[Fig. 2]



[Fig. 3]

Se presenta la paciente con un edema movilidad grado I y molestas y dolores en el 21 (Fig. 1). Se realiza un análisis CBCT y se observa que la pieza presenta una fractura (Fig. 2). Se decide realizar la extracción y colocación inmediata del implante pero antes se realiza un estudio oclusal y registro de la llave en máxima intercuspidadación (Fig. 3).

PREPARACIÓN DEL CASO



[Fig. 4]



[Fig. 5]



[Fig. 6]

Se procede a realizar las incisiones para un colgajo mucoperióstico de espesor total con dos descargas laterales y despegamiento completo (Fig. 4). Se realiza la extracción y se observa la fractura (Fig. 5). Se inicia el fresado para la colocación del implante de manera inmediata (post-extracción) (Fig. 6).

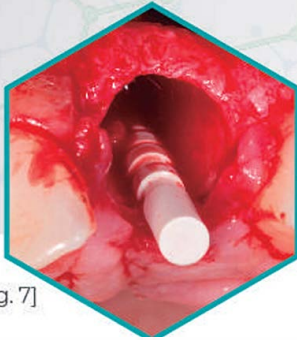
DRES. MIGUEL QUEVEDO Y VALERIA SCIANI



“Nuestra profesión esta en constante evolución de técnicas y tecnologías y eso es extraordinario ya que nos permite contar con nuevas opciones. Pero jamás debemos perder de vista que **siempre** debemos buscar la excelencia a través de la sencillez. Esa es nuestra filosofía, permitiéndonos evitar complicaciones y siendo la clave de excelentes resultados de manera consistente en el tiempo.”



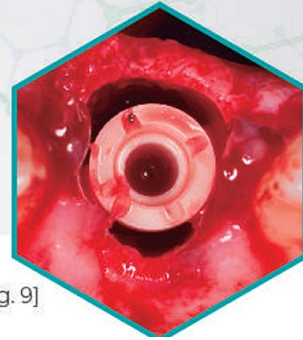
Dr. Miguel Quevedo y Valeria Sciani



[Fig. 7]



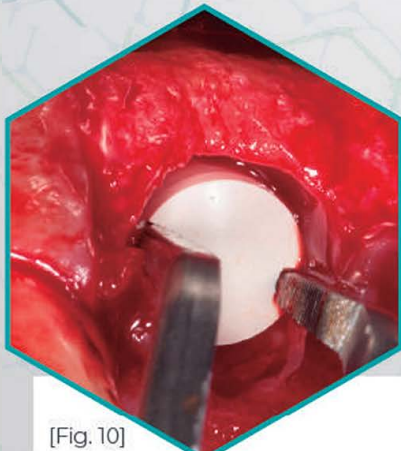
[Fig. 8]



[Fig. 9]

Una vez comprobada la inclinación se procede al último paso de preparación alveolar (Fig. 7). Luego procedemos a la colocación del implante, que en este caso será un Z5c de dos piezas para obtener mayor versatilidad estética (Fig. 8). Al ser dos piezas, el mismo se coloca a la altura del hueso (Fig. 9).

CIERRE Y PROVISORIO



[Fig. 10]



[Fig. 11]



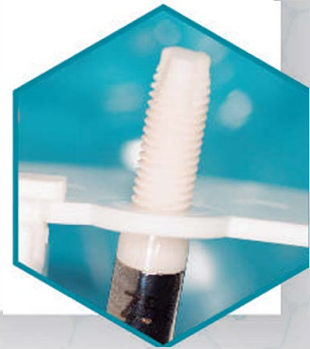
[Fig. 12]

Con el implante ya en su sitio procedemos a colocar el tapón de cierre para poder dar forma al tejido blando (Fig. 10). Se procede al cierre y sutura de la pieza y la colocación del provisorio en el mismo acto (Fig. 11). Al cabo de dos semanas se aprecia claramente el excelente estado de los tejidos blandos (Fig. 12).

Z-SYSTEMS

Los implantes de Z-Systems se fabrican con el exclusivo proceso Zircolith® que, después de 14 años de investigación y desarrollo en este material y su procesado, le ofrece **la más alta calidad en implantes cerámicos** con importantes beneficios estéticos.

No solamente los implantes ofrecen los beneficios visibles de la Zirconia en cuanto a color y integración con tejidos duros y blandos, **los implantes Z-Systems son los únicos implantes cerámicos del mundo que pueden ser tallados intra-oralmente como si se tratara de un diente natural**, lo que simplifica la parte protodóncica y evita el uso de numerosos aditamentos.



REFERENCIAS CIENTÍFICAS

- *Evolution of Implant Design: Two-Piece Zirconia Implant Combines Strength, Esthetics, and Disease Resistance.* Compendium of Continuing Education in Dentistry September 2015, Volume 36, Issue 9.

- *Immediate Placement of a two-piece zirconia implant.* Dr. Ralf Luettmann, Germany.

- *Immediate Placement of a Two-piece Zirconia Ceramic Implant to Replace a 2nd Maxillary Premolar.* Dr. Sammy Noubissi.

ACERCA DE LOS PROFESIONALES

www.sinedent.com
info@sinedent.com
91-625-2162
Segundo Mata 1, 2-12
28224 Pozuelo de Alarcón
Madrid

Dr. Miguel Quevedo Bissoni

- Especialista en Implantología en la Universidad de Santiago de Compostela.
- Profesor colaborador en la Universidad de Santiago de Compostela.
- Formación continuada en ortodoncia.
- Master internacional en rehabilitación, implantes y periodoncia.
- Rehabilitación integral dento-implantoasistida de baja, media y alta complejidad.

Dra. Valeria Sciani Lewis

- Licenciada en Odontología por la Universidad de Santiago de Compostela.
- Especialista en Implantología y Cirugía Oral.
- Profesora colaboradora en la Universidad de Santiago de Compostela.
- Profesora del Curso de Especialista Universitario de Cirugía Oral.
- Coordinadora clínica del Curso de Especialista Universitario de Cirugía Oral.

PERIIMPLANTITIS

REGENERACIONES
ÓSEAS
ACELERADAS

ELEVACIÓN DE
SENO MAXILAR
SIMPLIFICADA

IMPLANTES
SIN METAL
TALLADOS
EN BOCA

INNOVADORAS
SUPERFICIES

ESTABILIDAD
PRIMARIA Y
SECUNDARIA
DEL IMPLANTE

DETECCIÓN
INMEDIATA
DE PATÓGENOS

PACIENTES
EDÉNTULOS



curasan
Regenerative Medicine

DIVA
The Future of Dental Implants

Z-SYSTEMS
ceramic implants

S.I.N.

PerioPOC
BY GUN-SPEED SYSTEM

Zygomatic²
S.I.N.

oxylabo

Oxford Scientific